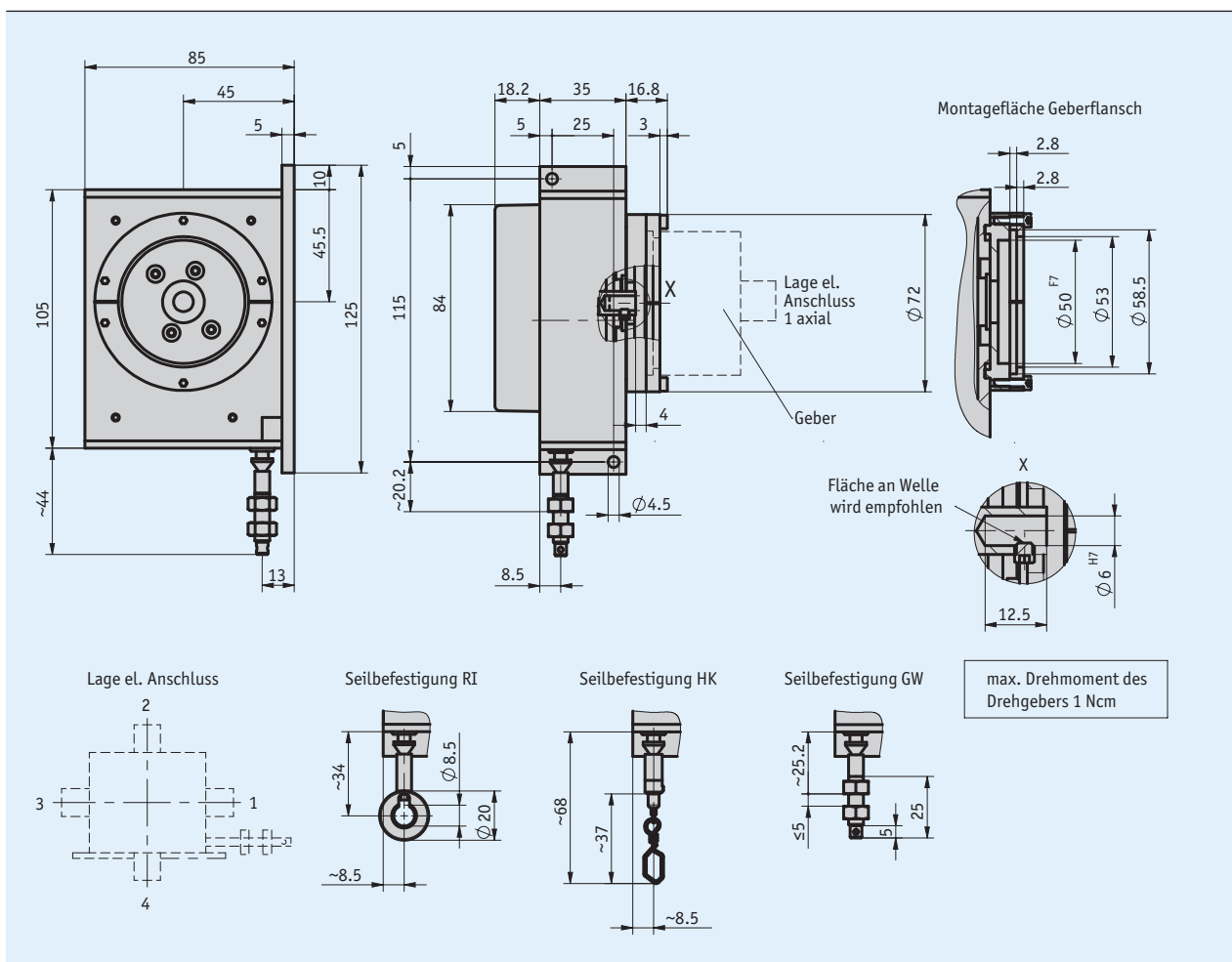
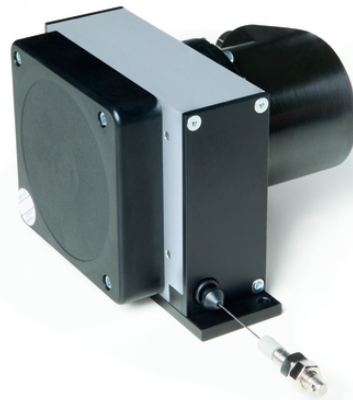


## Profil

- robuste Bauweise
- einfache Montage
- Messlänge max. 12000 mm
- flexibler Seilauslass dank Wire-Flex-Technologie
- Inkremental- oder Absolutwertgeber
- in Kombination mit Drehgeber WV58MR auch als Safety-Ausführung erhältlich
- große Flexibilität durch frei wählbare Drehgeber mit 58 mm Standardflansch
- verschiedene Seiltypen
- mit PURE.MOBILE Technologie



## Mechanische Daten

Merkmal	Technische Daten	Ergänzung
Gehäuse	Aluminium/Kunststoff	
Seiltyp	ø0.6 mm	Edelstahl rostfrei
	ø0.6 mm	Edelstahl rostfrei, kunststoffummantelt
	ø0.6 mm	Para-Line
Auszugskraft	≥8 N	am Seil
Messweg/ Seiltrommelumdrehung	200 mm	

## Elektrische Daten

Passende Drehgeber finden Sie auf unserer Website [www.siko-global.com](http://www.siko-global.com). Es eignen sich ...

- für analoge Ausgänge wie Strom oder Spannung: AV3650M, AV58M
- für inkrementelle Ausgänge: IV5800
- für absolute Ausgänge: WV58MR, WV5800M, WV5850, WV3650M, WV36M/CAN

SIKO Drehgeber verfügen unter anderem über folgende Schnittstellen: inkrementell, SSI, CANopen, CANopen Safety, SAE J1939, verschiedene Feldbusprotokolle

Die technischen Spezifikationen zu diesen Geräten entnehmen Sie bitte den jeweiligen Datenblättern. Weiterhin sind eine Vielzahl von Gebervarianten unterschiedlicher Hersteller einsetzbar.

## Systemdaten

Merkmal	Technische Daten	Ergänzung
Wiederholgenauigkeit	±0.15 mm	mechanisch, abhängig von Anfahrtsrichtung (1. Lage)
Messbereich	≤12000 mm	

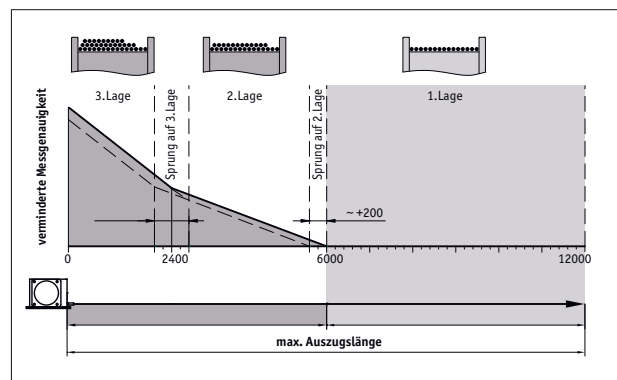
## Umgebungsbedingungen

Merkmal	Technische Daten	Ergänzung
Umgebungstemperatur	-20 ... +80 °C	
Schutzart		abhängig vom montierten Drehgeber
Schockfestigkeit	500 m/s <sup>2</sup> , 11 ms	EN 60068-2-27
Vibrationsfestigkeit	100 m/s <sup>2</sup> , 5 ... 150 Hz	EN 60068-2-6

## Auszugslänge/Messbereich

Seilzuggeber von SIKO erreichen ihre höchste Messgenauigkeit dadurch, dass die gesamte Seilauszugslänge (Messbereich) in nur einer Lage auf der Trommel aufgewickelt wird. Beim SG121 ist der Durchmesser des Stahlseils so gewählt, dass bei Nutzung der 1. Trommellage ein max. Messbereich von 6000 mm möglich ist.

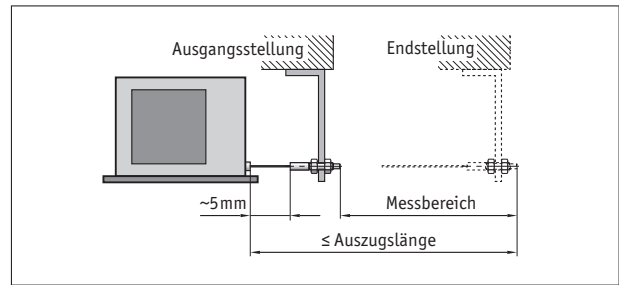
Nimmt man eine verminderte Messgenauigkeit in Kauf, dann ist auch eine Aufwicklung in 2. und 3. Lage erhältlich, entsprechend verändern sich die möglichen Messlängen.



Maßangaben in Millimeter

## Montagehinweis

Bei der Befestigung des Seils ist zu berücksichtigen, dass der Seilauszug in gerader, d.h. lotrechter Verlängerung zum Seilaustritt erfolgt. **Empfehlung:** Eine Anfangsstellung erst nach einem Auszug von ca. 5 mm wählen. Hierdurch wird verhindert, dass der Seilzug beim Rücklauf auf Anschlag fährt.



Darstellung symbolisch

## Bestellung

### Bestellhinweis

Eine oder mehrere Systemkomponente(n) werden benötigt:

Absoluter Drehgeber WV58MR	www.siko-global.com
Absoluter Drehgeber WV5800M	www.siko-global.com
Absoluter Drehgeber WV5850	www.siko-global.com
Absoluter Drehgeber AV58M	www.siko-global.com
Inkrementalgeber IV5800	www.siko-global.com
Absoluter Drehgeber WV36M/CAN	www.siko-global.com

### Bestelltabelle

Merkmal	Bestelldaten	Spezifikation	Ergänzung
Messbereich	... <b>A</b>	7000, 8000, 9000, 10000, 11000, 12000 in mm	
Seilbefestigung	<b>GW</b>	Seilaufnahme mit Gewinde	
	<b>HK</b>	Seilaufnahme mit Haken	
	<b>RI</b>	Seilaufnahme mit Ring	
Seilausführung	<b>S</b>	Stahlseil, rostfrei	
	<b>SK</b>	Stahlseil, kunststoffummantelt	
	<b>P</b>	Para-Line	
Gebertyp	<b>OG6</b>	ohne Geber	
	<b>S6</b>	Vielzahl von Drehgebern möglich	
Lage elektrischer Anschluss	<b>1</b>	Richtung Seilausgang oder axial	abhängig vom angebauten Geber
	<b>2</b>	nach oben	
	<b>3</b>	gegenüber Seilausgang	
	<b>4</b>	nach unten	
	<b>0</b>	ohne Geber	

### Bestellschlüssel

SG121 -  -  -  -  -

A      B      C      D      E

**Lieferumfang:** SG121, Kurzanleitung

**Zubehör finden Sie:**

Umlenkrolle UR  
Seilverlängerung SV

www.siko-global.com  
www.siko-global.com